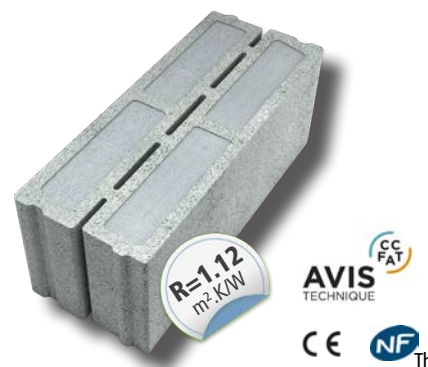


BLOC THERMIQUE : FABTHERM® AIR 1.1

Le bloc isolant idéal pour les logements collectifs

Cinq fois plus isolant qu'un bloc béton traditionnel, le bloc isolant Fabtherm® Air 1.1, conjugue à la fois les performances thermiques, mécaniques, tenue au feu, acoustiques et environnementales attendues sur les **systèmes constructifs de logements collectifs**.

Bloc sous Avis Technique 16/19-773_V1



LES +



RÉSISTANCE MÉCANIQUE

B50 - jusqu'à R+4 + attique
 $f_k = 3.78$ MPa
 Conforme Eurocode 8 - toutes zones sismiques



EXCELLENT BILAN ENVIRONNEMENTAL

FDES vérifiée : 15.6 kg eq. CO₂/m²
 100% naturel et recyclable
AIRIUM : mousse minérale isolante



RÉSISTANCE AU FEU

REI = 120 min avec doublage type PSE
 PV N°RS18-067/B



ACOUSTIQUE

$R_w + C = 68$ dB ; $R_{w,C_{tr}} = 61$ dB avec doublage laine minérale - PV N°AC17-26069265
 $R_w + C = 62$ dB ; $R_{w,C_{tr}} = 56$ dB avec doublage PSEE collé - PV N°AC18-26075920

PERFORMANCES THERMIQUES

Type d'isolant	Th 32			Th 29.5		
Épaisseur de l'isolant en cm	10	12	14	10	12	14
R du doublage en m ² .k/W	3.15	3.80	4.40	3.40	4.10	4.75
R du Fabtherm® Air 1.1 en m ² .k/W	1.12					
R _{si} + R _{se}	0.17					
R du mur en m ² .k/W	4.44	5.09	5.69	4.69	5.39	6.04
Épaisseur du mur en cm	34	36	38	34	36	38



Catalogue des corrections des ponts thermiques

Disponible sur demande
 contact.structures@fabemi.fr

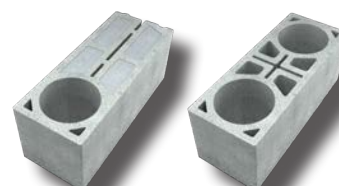
CARACTÉRISTIQUES

Longueur (cm)	Épaisseur (cm)	Hauteur (cm)	Poids (kg)	Code article	Quantité /palette	Classe de résistance
50	20	20	21.50	129617	60	B50

ACCESSOIRES

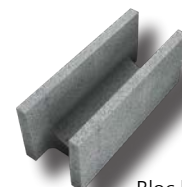
Désignation	Longueur (cm)	Épaisseur (cm)	Hauteur (cm)	Poids (kg)	Code article	Quantité /palette
Bloc d'angle et double angle	50	20	20	21.40	130132	60
Bloc linteau	50	20	20	19.40	083353*	60
Bloc linteau	50	20	25	26.00	083865	50
Rouleau applicateur > voir pages 36-37					129792	

Planelles isolantes Rivtherm.25® - Rivtherm.85® - Isopanel® > voir pages 59 - 60 - 61



Bloc angle

Bloc double angle



Bloc linteau

* Bloc linteau pour zones sismiques 1,2,3 & 4